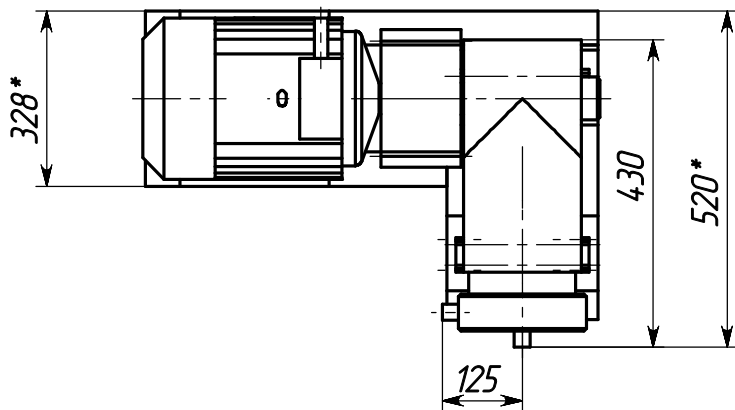
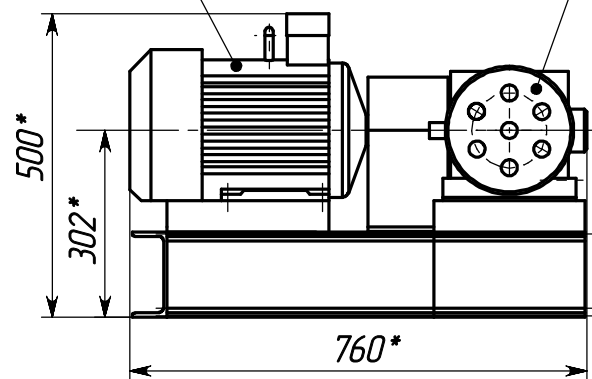


Габаритные размеры электронасосного агрегата 16РТ8

Основные параметры 16РТ

двигатель АИР132М4  
1500об/мин 11кВт

насос 16РТ8



Типоразмер	P, МПа	Подача при числе оборотов коленчатого вала в мин, м <sup>3</sup> /ч						
		400	500	630	750	1000	1500	3000
16PT6	200	0,025	0,032	0,040	0,050	0,063	0,100	0,200
16PT8	125	0,040	0,050	0,063	0,080	0,100	0,160	0,320
16PT10	80	0,063	0,080	0,100	0,125	0,160	0,250	0,500
16PT12	50	0,100	0,125	0,160	0,200	0,250	0,400	0,800
16PT14	40	0,125	0,160	0,200	0,250	0,320	0,500	1,000
16PT16	32	0,160	0,200	0,250	0,320	0,400	0,630	1,250
16PT18	25	0,200	0,250	0,320	0,400	0,500	0,800	1,600
16PT20	20	0,250	0,320	0,400	0,500	0,630	1,000	2,000
16P25	16	0,400	0,500	0,630	0,800	1,000	1,600	3,200

Масса насоса: 60 кг.

\* Размеры могут меняться в зависимости от типа электродвигателя.

Инд. № подл.  
Подп. и дата  
Взам. инв. №  
Инд. № дубл.  
Подп. и дата

Изм./Лист	№ докум.	Подп.	Дата	Агрегат электронасосный 16РТ8 Габаритный чертёж	Лит.	Масса	Масштаб
Разраб.	Чуруктин					180	1:10
Провер.	Черных				Лист 1	Листов	
Т. контр.					ЗАО "Гидромаш-Герм"		
Т. контр.							
Н. контр.							
Утв.	Баглай						